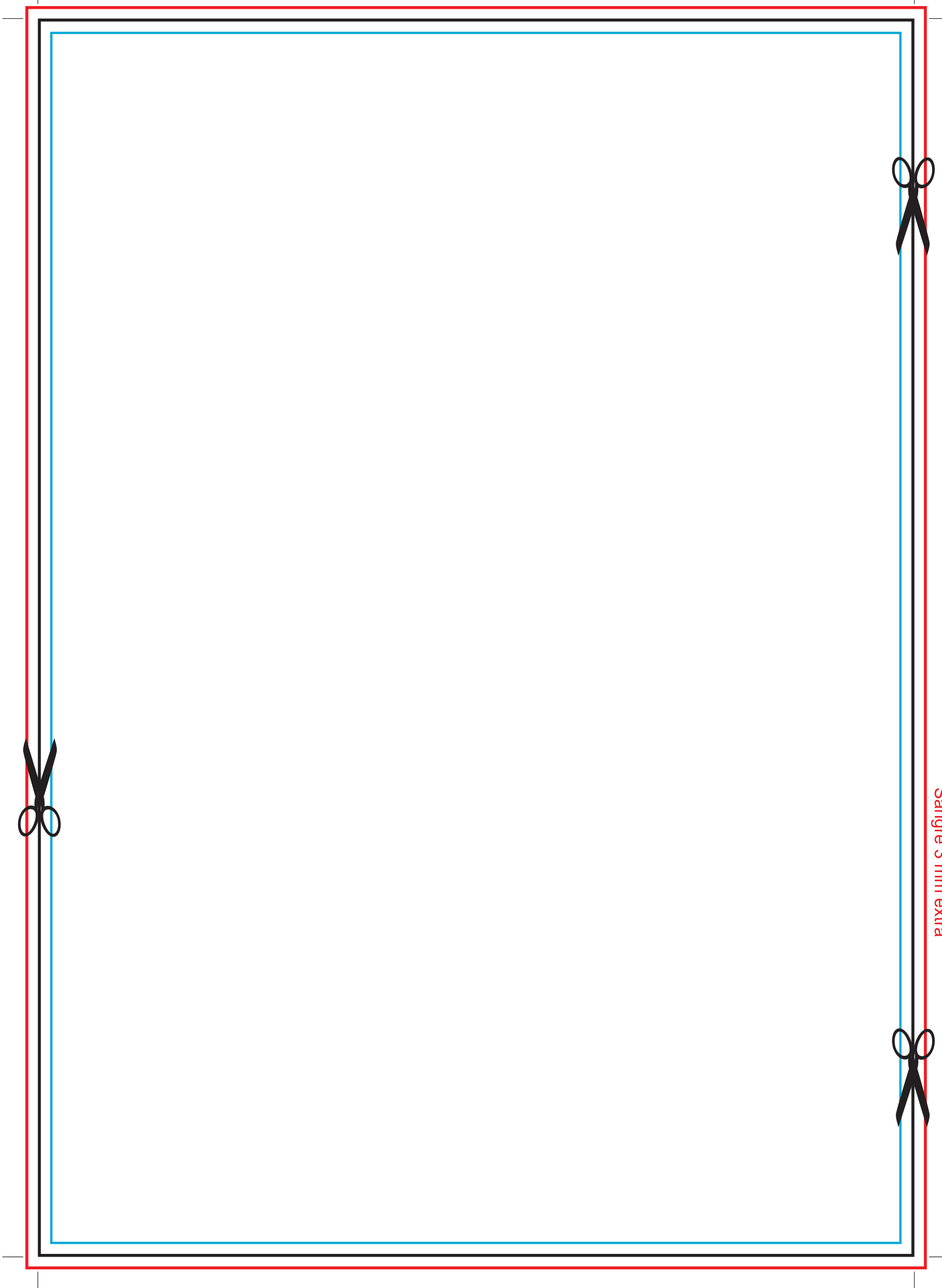


Sangre 3 mm extra



Talonnario A4

tamaño final 210x297mm

- **Línea de sangre.** Extender hasta ella los elementos que necesiten aparecer hasta el borde de la página.
- **Distancia de Seguridad.** Respetar 3 mm. hasta el borde de la hoja, sobre todo para información importante.
- **Línea de corte.** Representa la zona por donde el papel será cortado finalmente.

Consejos para preparar el archivo final:

La resolución ideal de los archivos de impresión es 300 dpi.
 Para impresión a 1, 2, o 3 colores, trabajar con referencias en PANTONE.
 Para impresión a todo color, utilizar modo CMYK.
 Finalmente trazar tipografía y convertir a PDF con resolución en alta calidad.



Atención, al terminar con su diseño, eliminar las líneas de guía, dejando sólo las cruces de corte.

Sangre 3 mm extra