



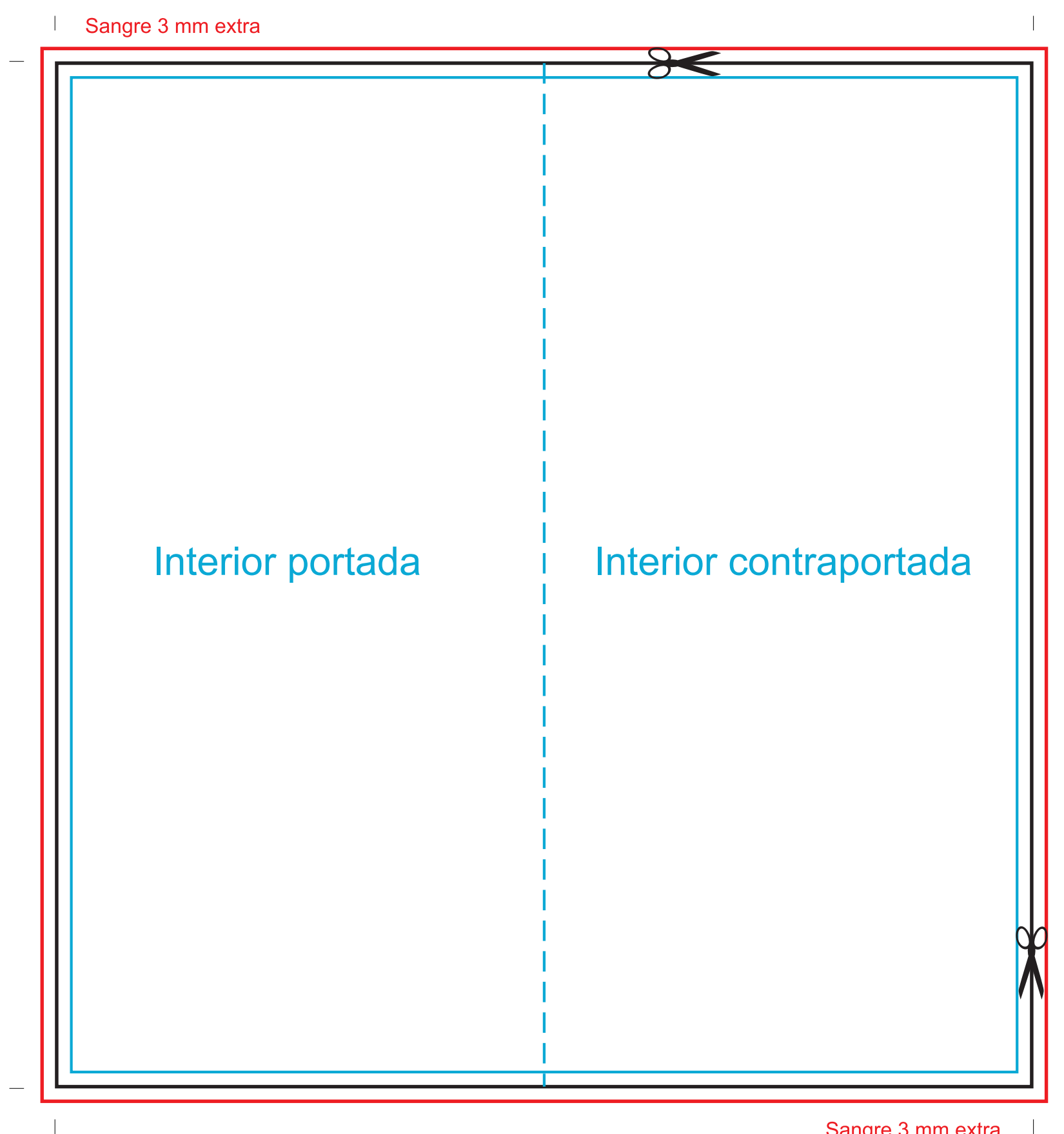


## Díptico (2 cuerpos) cerrado 100x210mm \*tamaño abierto 200x210mm

-  **Línea de sangre.** Extender hasta ella los elementos que necesiten aparecer hasta el borde de la página.
-  **Distancia de Seguridad.** Respetar 3 mm. hasta el borde de la hoja, sobre todo para información importante.
-  **Línea de corte.** Representa la zona por donde el papel será cortado finalmente.
-  **Línea de doblado.** Representa la zona por donde el papel será doblado para el montaje final del diseño.



### Consejos para preparar el archivo final:

La resolución ideal de los archivos de impresión es 300 dpi.  
Para impresión a 1, 2, o 3 colores, trabajar con referencias en PANTONE.  
Para impresión a todo color, utilizar modo CMYK.  
Finalmente trazar tipografía y convertir a PDF con resolución en alta calidad.



**Atención, al terminar con su diseño, eliminar las líneas de guía, dejando sólo las cruces de corte.**